

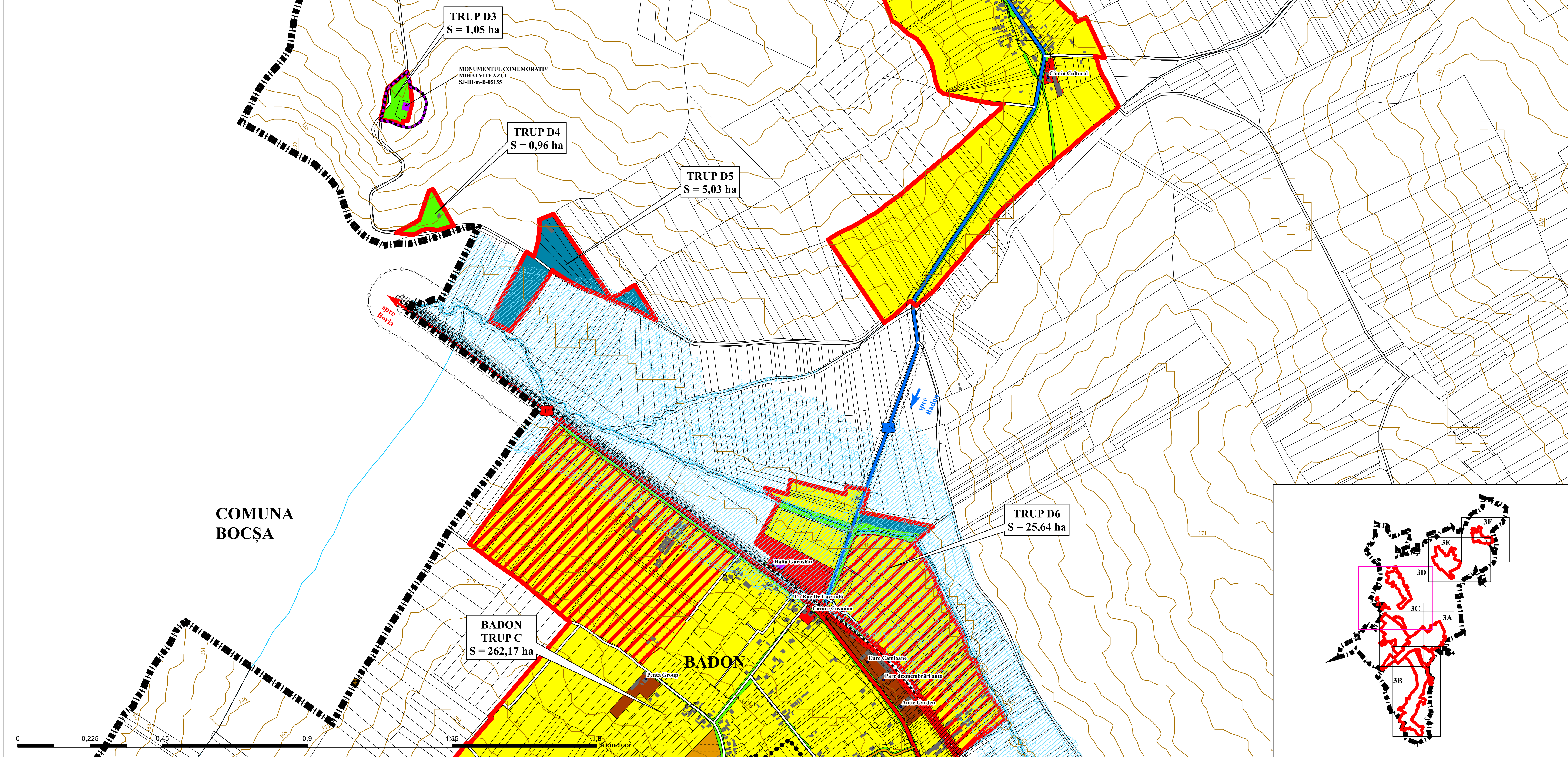
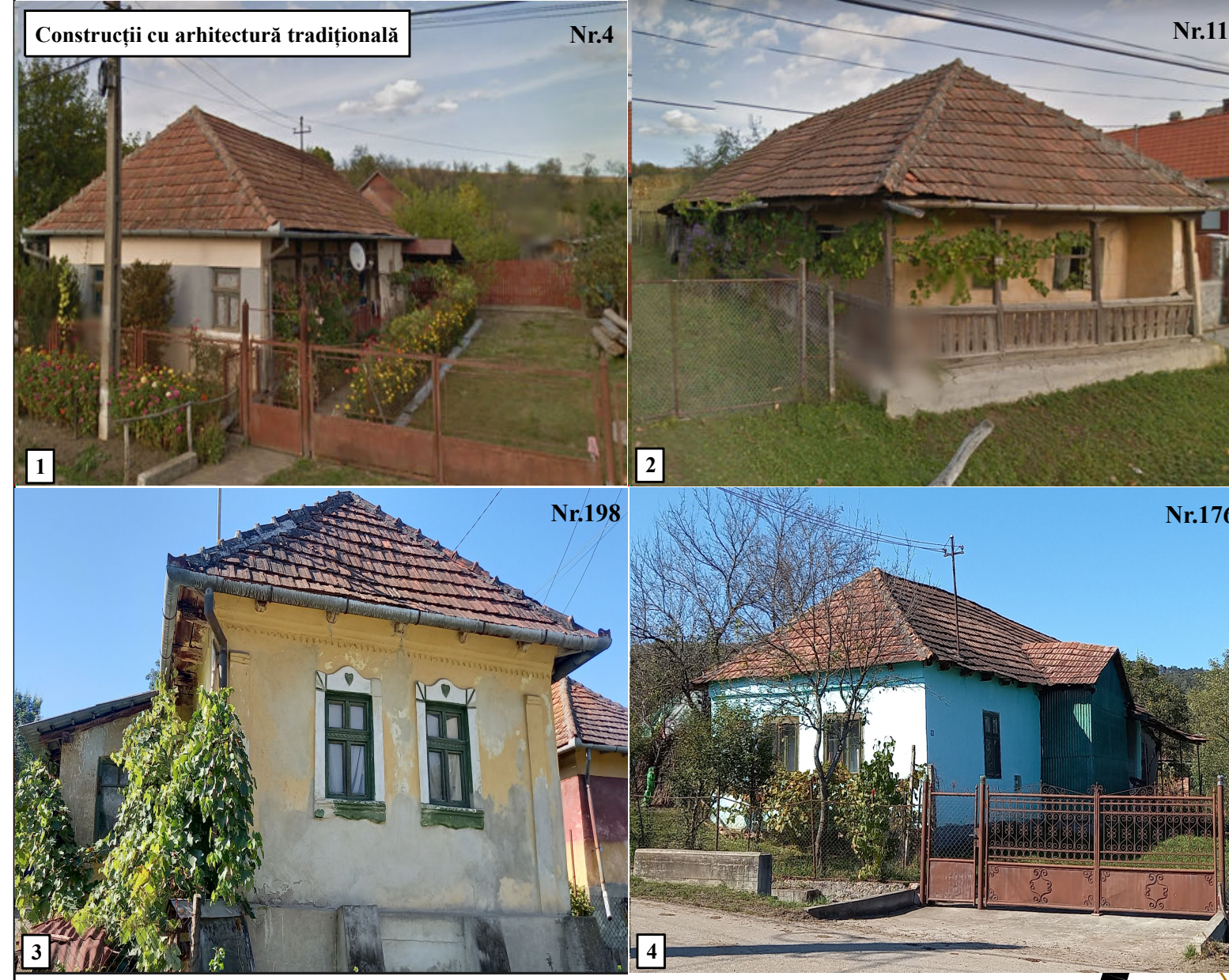
Monumentul Mihai Viteazul

Coordonate Stereo 70 - Monumentul istoric Mihai Viteazul

Nr.	X	Y
0	345908,586	643014,861
1	345902,651	642991,803
2	345881,417	642997,215
3	345887,543	643020,432

Coordonate Stereo 70 - Zona de protecție a Monumentului istoric

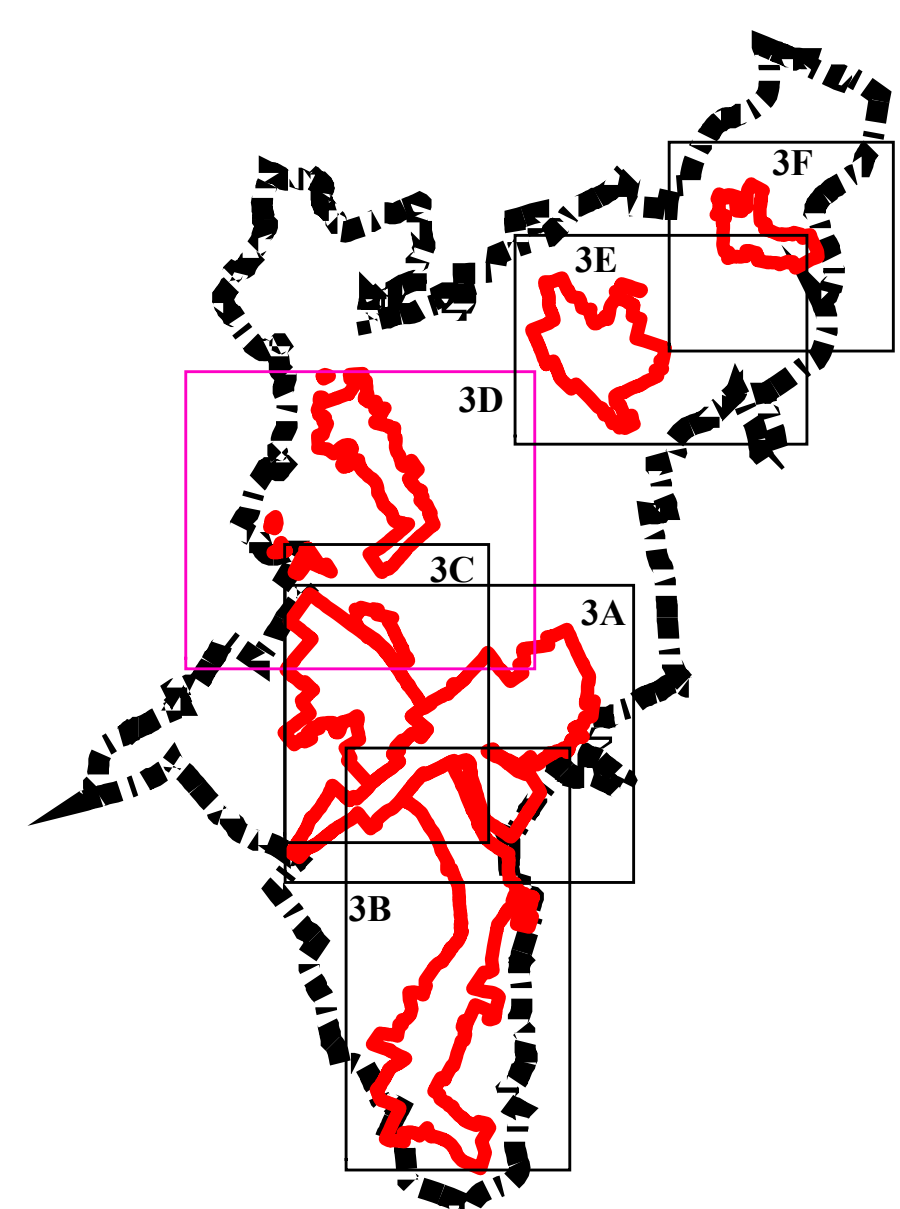
Nr.	x	y
0	345838,820	643064,678
1	345899,508	643114,958
2	345909,384	643066,988
3	345924,658	643062,208
4	345946,178	643047,828
5	345956,882	643027,802
6	345958,586	643014,861
7	345950,947	642978,862
8	345940,243	642958,836
9	345915,592	642943,507
10	345896,125	642942,231
11	345865,345	642949,868
12	345850,979	642957,547
13	345816,091	642964,29
14	345823,247	642994,283
15	345833,755	643047,153



PLANUL URBANISTIC GENERAL
COMUNA HERECLEAN
REGLEMENTĂRI URBANISTICE
ZONIFICARE
LOCALITATEA GURUSLĂU

- LEGENDĂ**
- LIMITE**
- LIMITĂ UNITATE ADMINISTRATIV TERITORIALĂ
 - LIMITĂ INTRAVILAN PROPUS
 - LIMITA ZONEI CENTRALE
 - LIMITE CADASTRALE
 - CURBE DE NIVEL
- ZONIFICAREA**
- ZONE PENTRU LOCUINȚE INDIVIDUALE ȘI FUNCȚIUNI COMPLEMENTARE
 - ZNĂ INSTITUȚII PUBLICE ȘI SERVICII
 - ZNĂ MIXTĂ LOCUINȚE ȘI SERVICII
 - ZNĂ UNITĂȚI INDUSTRIALE/DEPOZITARE
 - ZNĂ UNITĂȚI AGRICOLE
 - SPAȚII VERZI AGREMENT, SPORT
 - ZNĂ GOSPODĂRIE COMUNALĂ, CIMITIRE
 - ZNĂ CONSTRUCȚII AFERENTE LUCRĂRIILOR TEHNICO-EDILITARE
 - ZNĂ CĂI DE COMUNICAȚIE FEROVIARĂ ȘI AMENAJĂRI AFERENTE
 - HIDROGRAFIE
- ZONE DE PROTECȚIE/INTERDICȚIE**
- ZNĂ DE PROTECȚIE OBIECTIV CU VALOARE DE PATRIMONIU - MONUMENT ISTORIC
 - ZNĂ DE PROTECȚIE FAȚĂ DE INFRASTRUCTURA TEHNICĂ:
 - drumul național 1F/E81 - 22 m din ax
 - drumul județean 110A - 20 m din ax
 - drumul comunal 7 - 18 m din ax
 - cale ferată - 100 m din ax
 - ZNĂ DE PROTECȚIE SANITARĂ
 - cimitire - 100 m
 - rezervoare apă - 20 m
 - ZNĂ DE SIGURANȚĂ FAȚĂ DE CONSTRUCȚII, CULOARE TEHNICE
 - cale ferată 20 m
 - RISC DE INUNDABILITATE
- CĂI DE COMUNICAȚIE**
- DRUMUL NAȚIONAL 1F/E81
 - DRUMUL JUDEȚEAN 110A
 - DRUMUL COMUNAL 7
 - STRĂZI/DRUMURI DE EXPLOATARE
 - CALE FERATĂ
- ALTELE**
- CONSTRUCȚII EXISTENTE
 - MONUMENT COMEMORATIV
 - CLĂDIRI CU ARHITECTURĂ TRADIȚIONALĂ

COMUNA BOCȘA



Bilanț Teritorial - Localitatea Guruslău

Zone funcționale	Existent		Propus	
	ha	%	ha	%
Locuințe și funcțiuni complementare	110,62	75,19%	144,69	75,91%
Zonă mixtă locuințe și servicii	16,23	8,52%	16,23	8,52%
Instituii și servicii de interes public	1,7	1,16%	4	2,10%
Unități industriale și depozite	0,22	0,15%	0,09	0,05%
Unități agro-zootehnice	13,41	9,11%	5,66	2,97%
Spații verzi (sport, agrement, protecție)	11,24	7,64%	8,66	4,54%
Construcții tehnico-edilitare	0,53	0,36%	0,95	0,50%
Căi de comunicație și transport				
Rutier	4,46	3,03%	4,56	2,39%
Feroviar	0,46	0,31%	0,43	0,23%
Gospodărie comunală, cimitire	4,49	3,05%	5,31	2,79%
TOTAL	147,13	100,00%	190,58	100,00%

EDILIS PROIECTANT GENERAL
S.C. EDILIS PROIECT S.R.L. BAIA MARE

BENEFICIAR: **Comuna HERCLEAN**

DENUMIRE PROIECT: **PLAN URBANISTIC GENERAL**

TITLU: **LOCALITATEA GURUSLĂU - REGLEMENTĂRI URBANISTICE ZONIFICARE**

FAZA P.U.G.: **PLANȘA 10**

DATA: 2022